






# 450 - 3DB | 5,0 t

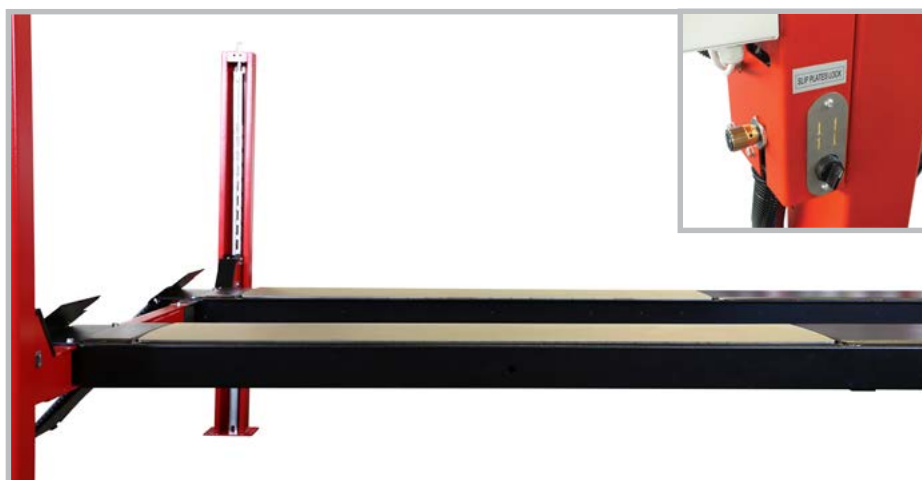
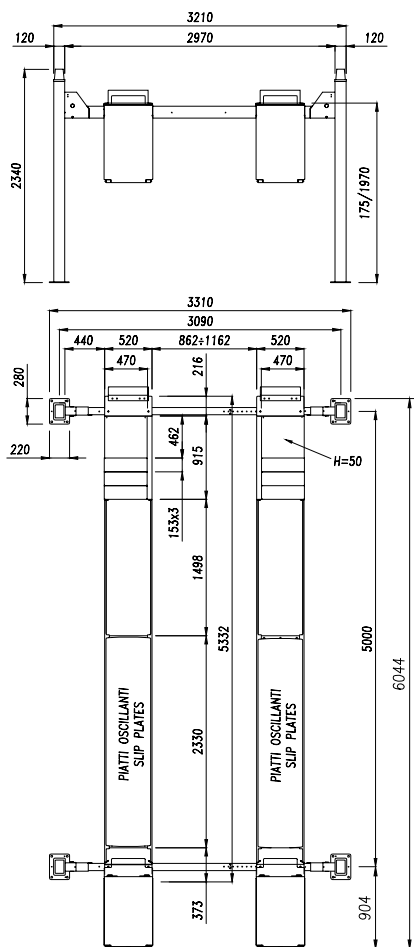


-  Sollevatore elettroidraulico a 4 colonne alta velocità con incavi anteriori, piastre oscillanti posteriori e pedane strette per assetto ruote 3D
-  **Electro-hydraulic high speed 4 post-lift with front recesses, rear slipping plates and narrow platforms for 3D-wheelalignment**
-  Elektrohydraulische 4-Säulen Hebebühne mit vorderen Aussparungen, hinteren Schiebepplatten und hoher Hubgeschwindigkeit, schmale Fahrschienen für 3D-Achsvermessung
-  Pont élévateur Electrohydraulique 4 colonnes grande vitesse avec encastres avant, plaques arrière et chemins de roulement étroits pour contrôle train avant 3D
-  Elevador electro-hidráulico de 4 columnas alta velocidad con asientos delanteros, platos oscilantes traseros y plataformas estrechas para alineación 3D de las ruedas



-  Sicurezza in caso di rottura fune • Sicurezza idraulica contro il sovraccarico • Valvola regolazione discesa • Sicurezza idraulica in caso di rottura tubi idraulici • Comandi uomo presente 24 V • Sgancio automatico delle sicurezze per la discesa • Insonorizzazione sicurezze • Valvola manuale controllo discesa • Massima altezza pedane 1970mm • Segnale acustico ultimo tratto di discesa • Piastre oscillanti posteriori con bloccaggio pneumatico
-  **Safety device in case of rope breaking • Overload safety valve • Descent control valve • Pipe burst safety valve • 24 V dead man controls • Automatic disengagement of the safety wedges prior to descent • Sound dampening of safety locks • Manual descent valve • Max. lifting height of platforms 1970mm • 'Buzzer' on last portion of descent • Rear slipping plates with pneumatic locking**
-  Seilbruchsicherung • Überdruckventil gegen Überlastung • Senksteuerventil • Rohrbruchsicherung • 24 V-Totmann-Steuerung • Automatische Entriegelung der Lastsicherungshebel vor dem Absenken • Schalldämpfung der Lastsicherungshebel • Manuelles Senkventil • Max. Höhe der Fahrschienen 1970 mm • Akustisches Signal im letzten Teil der Senkbewegung • Hinteren Schiebepplatten mit pneumatischer Verriegelung
-  Sécurité en cas de rupture du câble • Vanne de surpression contre surcharges • Vanne de réglage descente • Vanne d'arrêt en cas de rupture de la tuyauterie • Commandes de type homme mort à 24 V • Déclenchement automatique des crochets • Insonorisation des sécurités mécaniques • Vanne manuelle de descente • Hauteur max. des chemins de roulement 1970 mm • Signal sonore sur la dernière partie de descente • Plaques arrière avec blocage pneumatique
-  Seguridad en caso de rotura del cable de acero • Seguridad hidráulica contra la sobrecarga • Válvula de regulación descenso • Seguridad hidráulica en caso de rotura de tubos hidráulicos • Mandos de hombre presente, 24V • Desenganche automático de las seguridades para el descenso • Insonorización seguridades • Válvula manual de control del descenso • Altura máxima plataformas 1970mm • Señal acústica último tramo de descenso • Platos oscilantes traseros con bloqueo neumático

# 450 - 3DB | 5,0 t



<b>Dati tecnici</b>	<b>Technical data</b>	<b>Technische Eigenschaften</b>	<b>Caractéristiques techniques</b>	<b>Datos técnicos</b>	
Portata	<b>Capacity</b>	Tragfähigkeit	Capacité	Capacidad	<b>5.000 kg</b>
Peso	<b>Weight</b>	Gewicht	Poids	Peso	<b>1230 kg</b>
Salita/Discesa	<b>Lifting/descent</b>	Hub/Senkzeit	Levage/descente	Subida/Bajada	<b>35/35 s</b>
Altezza di sollevamento	<b>Lifting height</b>	Hubhöhe	Hauteur de levage	Altura de elevación	<b>1970 mm</b>
Motore	<b>Motor</b>	Motorleistung	Puissance moteur	Motor	<b>3,0 kW - 3 ph 230 400V/50 Hz</b>

<b>Opzioni</b>	<b>Optionals</b>	<b>Sonderzubehör</b>	<b>Options</b>	<b>Opcionales</b>
----------------	------------------	----------------------	----------------	-------------------



Traversa idraulica ausiliaria (vedere scheda specifica)  
**Hydraulic jacking beam (see relevant data sheet)**  
 Hydraulischer Radfreiheber (s. eigenes Datenblatt)  
 Levage auxiliaire hydraulique (voir fiche technique)  
 Elevador hidráulico auxiliar (ver ficha técnica)



Piatti Rotanti  
**Radius plates**  
 Drehplatten  
 Plaques pivotantes  
 Platos giratorios